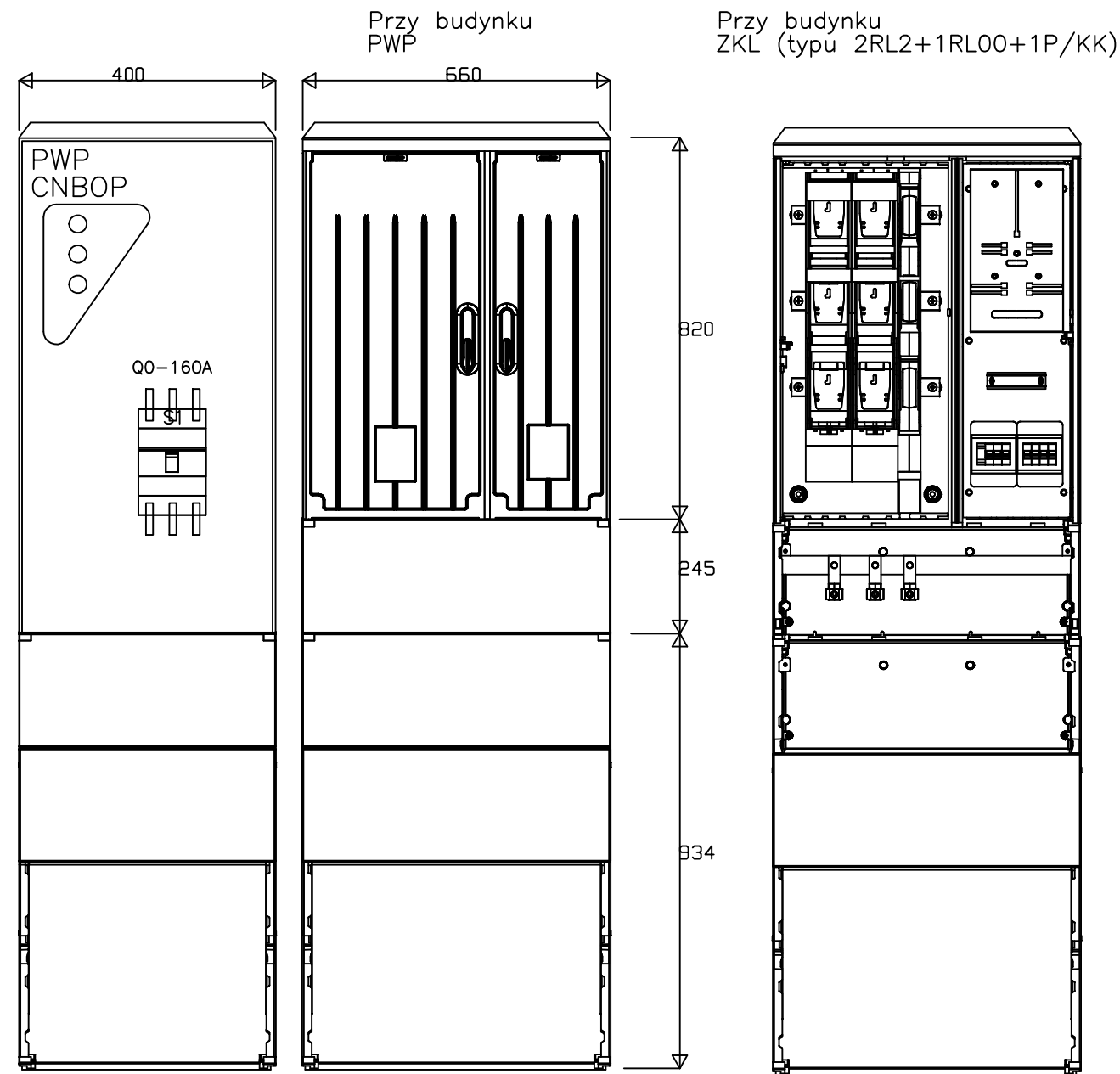
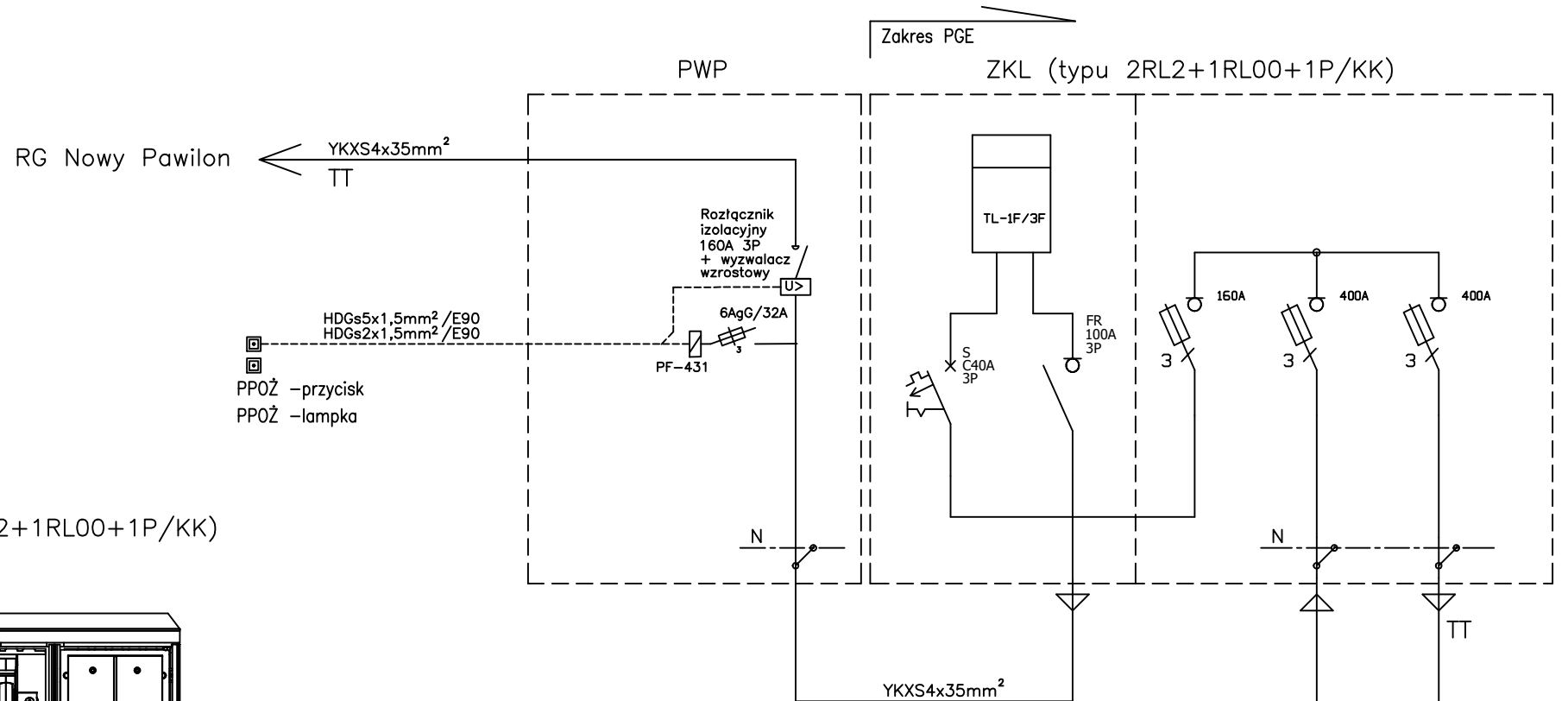


Samoczynne wyłączenie zasilania TT



- Specyfikacja ZKL:
1. KSZI 40/26x80+KK+KF sk. 1szt.
 2. Rozłącznik bezpiecznikowy 160A 3P 2szt.
 3. Rozłącznik bezpiecznikowy 400A 1szt.
 4. Szyba prądowa Cu 3szt.
 5. Szyba PEN Al 40x5 1szt.
 6. Tablica licznikowa 1/3F 1szt.
 7. Wyłącznik nadprądowy 3P 1szt.
 8. Rozłącznik izolacyjny 3P 1szt.
 9. Szyba DIN 1szt.
 10. Płyta montażowa 23x76x4 2szt.
 11. Obudowa 54 2szt.
 12. V-kłena 3szt.



Moc przyłączeniowa
Nowy Pawilon

$P_{sz} = 25kW$
 $\cos\varphi = 0,93$
 $I_{sz} = 38,8A$

ART-FAKTORY Sp. z o.o. Sp. k.
39-200 Dębica, ul. Powstania Styczniowego 4
tel-fax +48 14 6813 565
REGON 691539933
NIP 872-20-81-549
KRS 0000803571



BUDOWA NOWEGO BUDYNKU USŁUGOWEGO ORAZ PRZEBUDOWA,
ROZBUDOWA I ZMIANA SPOSOBU UŻYTKOWANIA ISTNIEJĄCEGO
BUDYNKU NA BUDYNEK USŁUGOWY, WRAZ Z NIEZBEDNĄ
INFRASTRUKTURĄ TECHNICZNĄ NA POTRZEBY KRAŚNICKIEJ
AKADEMII ROZWOJU
Lokalizacja
23-200 Kraśnik, ul. Sikorskiego 22, dz. 100/26, 100/27, 100/28 obręb
Północ
Inwestor
Miasto Kraśnik
Adres Inwestora
23-200 Kraśnik, ul. Lubelska 84,

Branża **ELEKTRYCZNA**
PROJEKT TECHNICZNY / WYKONAWCZY

Schemat układu zasilania
– Nowy Pawilon

Gen. Projektant mgr inż. arch. **Paweł Spędzia** Podpis
UAN-I-7342/424/94 ARCHITEKTONICZNE, BEZ OGR.

Projektował mgr inż. **Artur Gawęlczyk** Podpis
MAP/0039/PWOE/11 INSTALACYJNE, BEZ OGR.

Opracował Podpis

Sprawdził inż. **Tomasz Więcek** Podpis
MAP/0177/PWOE/07 INSTALACYJNE, BEZ OGR.

Data Listopad 2025 **PTW/E-7**
Skala Nr proj. 02/2025